

# 东邦城市广场

荣昌向北 多彩中心





# 项目一览 东邦城市广场



## 北城中央·核心商圈

项目类型：城市综合体

总体量：45万m<sup>2</sup>

商业体量：10万m<sup>2</sup>

停车位：1000个

商业定位：全客层体验一站式购物中心

开发商：重庆东邦地产开发有限公司

商管公司：重庆卓誉商业管理有限公司

物业公司：重庆绿邦物业管理有限公司

# 项目城市-荣昌川渝经济带中心城市



## 区域定位

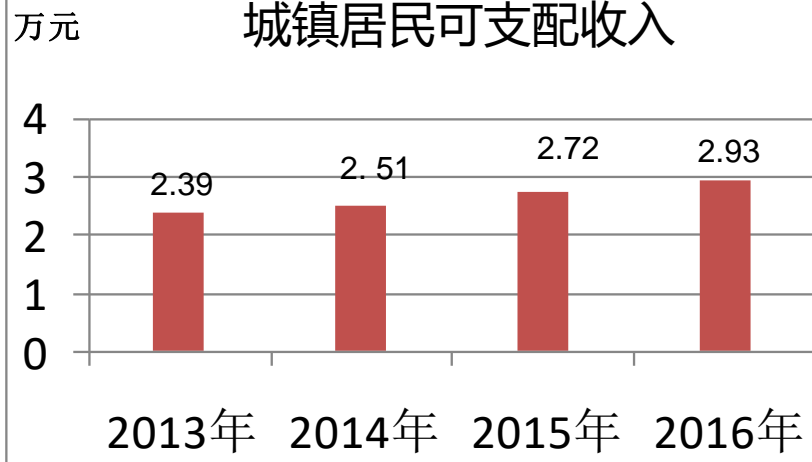
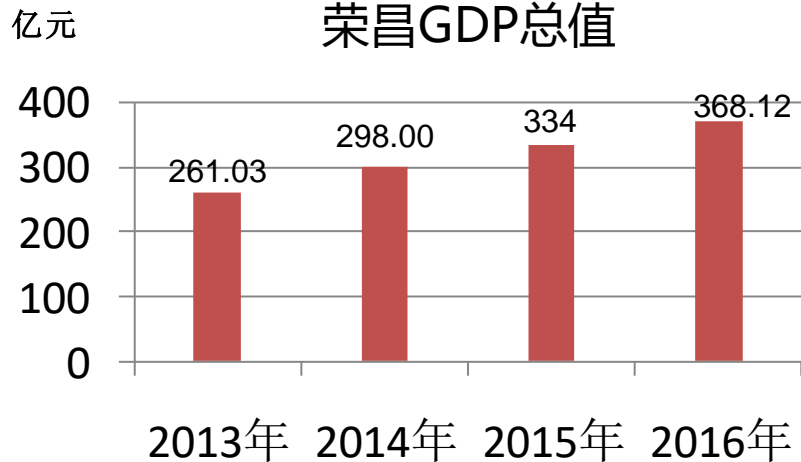
渝西川东地区区域性中心城市  
重庆多中心、组团式卫星城市  
产业集聚地和开放型经济发展高地  
全国文明城市、全国卫生城市  
全国山水园林城市、重庆最宜居城市

## 人口

全区总人口：**82.23万**  
城区人口：**30万**，2020年将达到50万  
重庆城镇规划人口：2千2百万，80%聚集在渝西平原

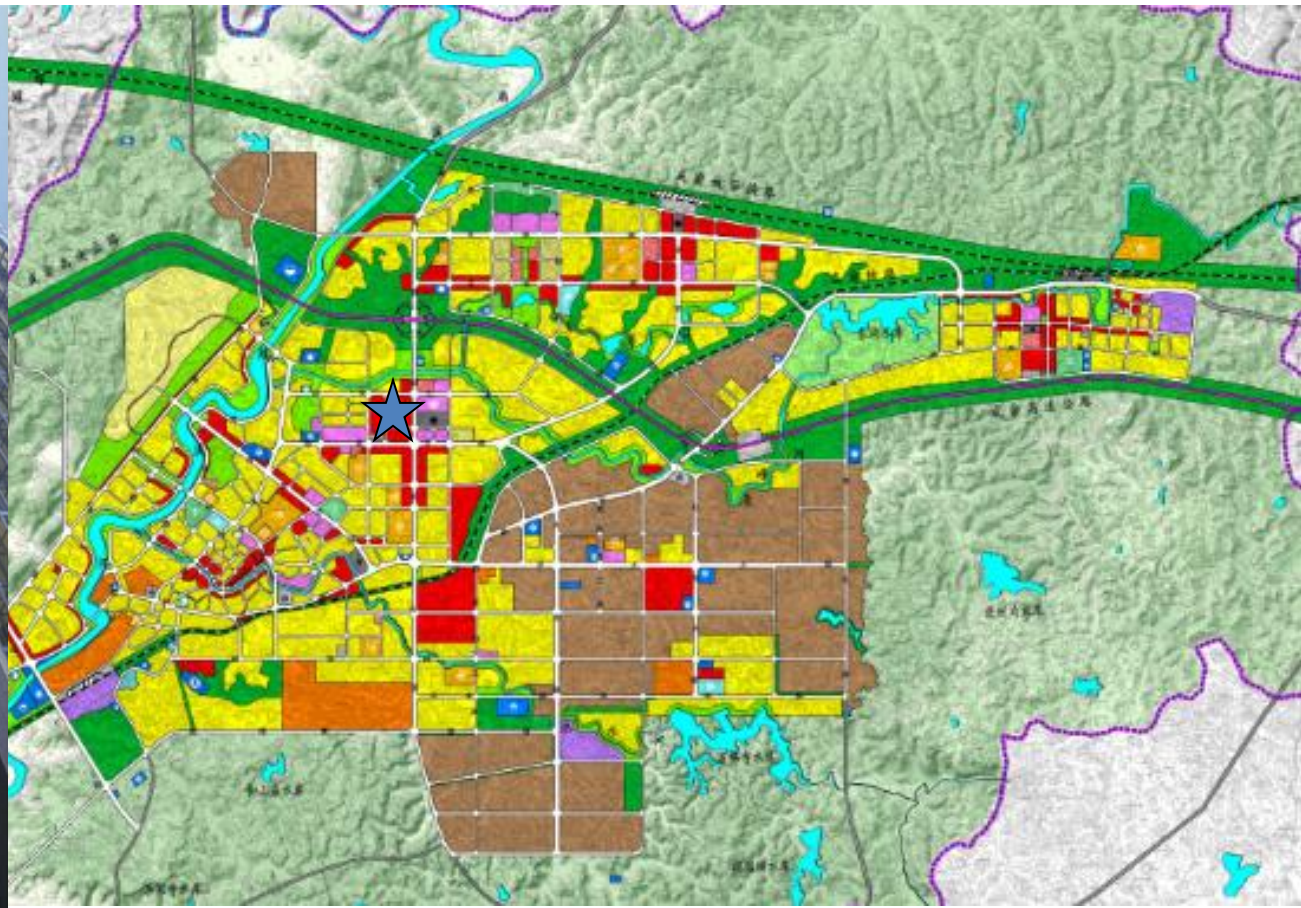
## 产业

中国畜牧科研重地  
中国卫浴生产基地  
重庆特色农副产品加工创汇基地  
渝西川东结合部经济发展高地





# 项目区位-北部新区



项目所在位置

北部新区 荣昌中央核心商圈

◎荣昌行政中心◎商业中心◎文化中心◎交通枢纽◎国际生活示范区

# 项目周边-楼宇林立 交通便达





# 项目定位-体验街区 多彩生活



## A区 童梦天地

已开业。品牌调整阶段，调整方向为儿童百货、儿童教育、儿童娱乐等业态。

## B区 品味天地

以休闲娱乐、异域餐饮、特色餐饮为主，把握流行趋势，打造全新的生活方式。

## C区 美食天地

已开业。品尝八方美食，共享饕餮盛宴的同时，完善的娱乐配套将消费体验推向极致。

## D区 时尚天地

招商启动中

项目10万方商业，其中由6个商业广场、5条商业步行街（两条室内步行街），4栋裙楼、3栋独立商业楼构成；项目以多元化、多功能、多服务聚集，形成了一站式购物中心，我司本着统一招商、统一运营、统一推广的商业理念，倾力打造属于荣昌的北城天街。



# 项目形象-实景呈现

A\B区实景效果



主入口实景效果

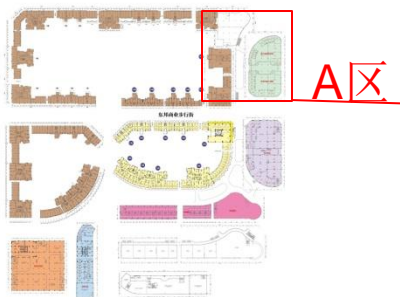


主入口实景效果



# 项目入驻商家—A区

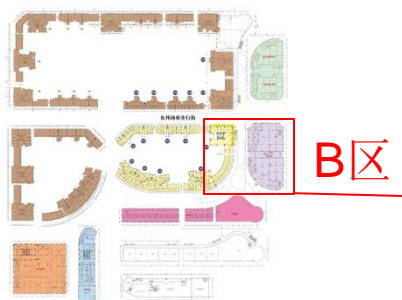
楼层	业态	入驻商家
B1	休闲娱乐	海乐儿游乐城
1F	零售 餐饮 服务配套	零售：苏宁易购、宝妈时光、俩婴坊、Kappa童装、秀婴孕婴、伊顿童装、熊小样、007童装、幸福摇篮、笨脚屋、宋城、时尚自由点、木槿、美云数码、刘小姐、迷你小铺、CLUB小铺、LOOK女装、羽之恋 餐饮：一斗老火锅、芭贝淇、初蜜小站、龙湖人家、原树花艺咖啡、果然爱、83°DIY亲子蛋糕 服务配套：农村商业银行、顺心副食、MISS J
2F	餐饮 休闲娱乐 服务配套	餐饮：巴渝尚宴大酒楼 休闲娱乐：海乐儿儿童城 教育培训：彩童美术培训、音乐精灵、天爱艺术培训中心、派克街舞、牯牛户外运动 服务配套：英格玛、益筹投资、阳光我寿保险公司
3F-4F	休闲娱乐	金太狼电影院





# 项目入驻商家—B区

楼层	业态	入驻商家
1F	零售 餐饮	零售：豊、诺曼莎、百丽、圣婴、好又来超市、 餐饮：贡茶、小丸子、荣记兴回家吃饭老鹅馆、明洞欧巴韩国料理
2F	餐饮 培训 服务配套	餐饮：真味轩火锅、锅首老火锅、綦江百渡鱼、聚缘茶楼 培训：单色舞蹈、天姿舞蹈培训、汇声琴行、云声音 服务配套：形象美业、精致美发、艾诺礼服定制、小时候精致儿童摄影、
3F	服务配套	服务配套：鱼海网咖、蓝夜足浴
4F	服务配套	服务配套：枕香酒店、乐汀私人荧幕



# 项目入驻商家—C区

楼层	业态	入驻商家
1F	零售 餐饮 服务配套	零售：芸琦阁大药房、瑞尔烟酒商行 餐饮：食荟小馆、云南滇辉炭瓢牛肉、渝宗老灶火锅、那年烤事、青禾轩食尚餐厅、串街走巷、曾记羊庄、蚝门盛宴、滋味橱房、后厨、蒸膳美、面之缘、相约烤吧、乌鸦烧烤、秘制烤牛油、烤鱼、好辣烧烤、大碗小碗、飞厨、路客奶茶、廖江龙餐厅、福满香 服务配套：生产队美发
2F	餐饮 培训 娱乐	餐饮：放松点咖啡厅 培训：壹心壹培训学校、姿韵拉丁、梦音阁鼓校 娱乐：欢乐迪KTV





# 项目招商—D区 火热招商中

